



## Profils recherchés

### A qui s'adresse le CPES ?

Le CPES est une formation pluridisciplinaire, sélective et exigeante, en 3 ans avec grade de licence. Destiné à des étudiants curieux et créatifs, de France ou de l'étranger, ce cursus est fait pour vous, si...



- **Vous ne souhaitez pas vous spécialiser trop tôt** après le baccalauréat et préférez bénéficier d'une réelle pluridisciplinarité avec des passerelles entre filières, permettant d'affiner progressivement votre choix d'orientation
- **Vous désirez un encadrement de proximité** au sein de classes aux effectifs limités
- **Vous voulez découvrir de nouvelles disciplines**, grâce à une formation par la recherche, favorisant le travail autonome, la réflexivité, la créativité
- Vous ne vous projetez que dans une formation laissant une grande place aux **enseignements de culture générale, à l'apprentissage des langues, et aux pratiques culturelles et artistiques**
- **Votre curiosité et votre ouverture aux autres** vous donnent envie d'intégrer une promotion plurielle, riche de par sa diversité humaine, sociale et géographique.
- Vous souhaitez intégrer une **université de rang mondial, au cœur de Paris.**

## Attendus du CPES

- Manifester une grande **curiosité intellectuelle** et s'intéresser aux **croisements entre différentes disciplines**
- Disposer de compétences de **réflexion, d'argumentation et d'expression**, écrites et orales
- Etre apte à mener **des raisonnements rigoureux**
- Posséder des aptitudes à **un travail approfondi et des capacités d'organisation**
- Avoir suivi un enseignement d'**anglais** dans les études secondaires

### Attendus spécifiques pour chaque filière

#### Humanités

- Manifester une grande curiosité pour l'ensemble des disciplines des humanités et disposer d'un bon niveau dans celles-ci : français, histoire, philosophie et, le cas échéant, études ou histoire des arts.
- Avoir du goût pour la lecture, la réflexion intellectuelle et les savoirs en général

#### Sciences

- S'intéresser aux domaines des sciences ainsi qu'aux démarches associées (analyse, modélisation, résolution de problèmes, expérimentation et communication)
- Disposer de compétences en sciences (mathématiques, physique-chimie ; et/ou le cas échéant, sciences de l'ingénieur, informatique)

#### SESJ

- Faire preuve d'une grande curiosité intellectuelle pour les enjeux économiques, historiques, sociaux et politiques
- Disposer d'un bon niveau en mathématiques

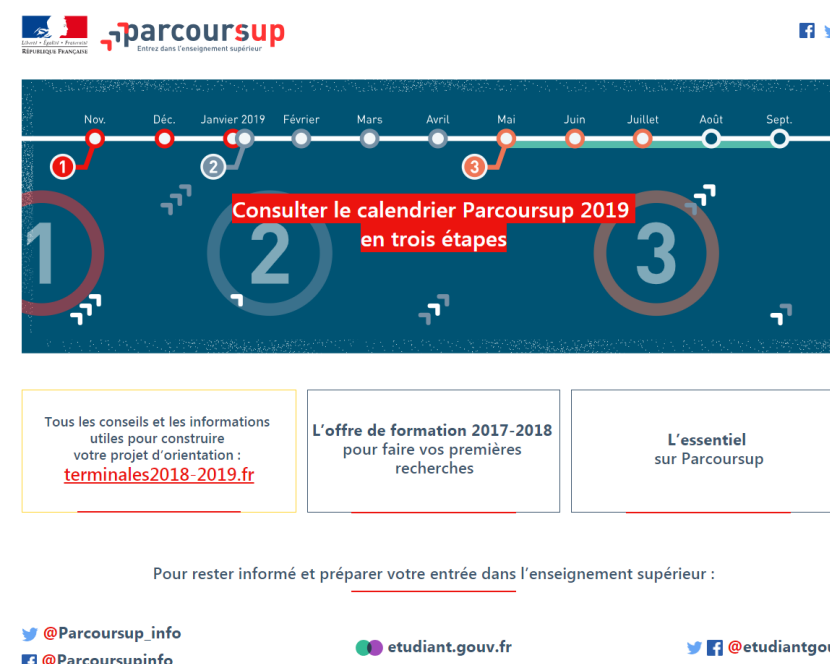


## Candidater en CPES 1<sup>ère</sup> année

- Recrutement sur dossier via le portail Parcoursup  
[www.parcoursup.fr](http://www.parcoursup.fr)
- Pour déposer votre dossier pour le CPES de PSL :
  - 1 - Rendez-vous dans la partie « Licence sélective » du catalogue de formations de Parcoursup
  - 2 - Sélectionnez « CPES – Cycle pluridisciplinaire d'études supérieures » (Lycée Henri-IV) et choisissez votre filière (Humanités, Sciences ou SESJ)
  - 3 - Complétez le dossier dédié.



Chaque choix de filière vaut pour un vœu Parcoursup



## Constituer votre dossier pour le CPES

- Informations et pièces requises pour candidater en 1<sup>ère</sup> année :

Bulletins de première et de terminale (2 premiers trimestre ou 1<sup>er</sup> semestre pour les candidats en terminale en 2019-20), notes aux épreuves anticipées du baccalauréat, projet de formation.

- Pour les candidats déjà titulaires du baccalauréat : joindre en complément le 3<sup>ème</sup> trimestre de terminale, les relevés de notes du baccalauréat et les bulletins du supérieur le cas échéant.
- Pour les candidats préparant un diplôme équivalent au baccalauréat dans un établissement étranger : fournir en complément une traduction des bulletins de notes ainsi qu'un certificat de niveau en langue française si le français n'est pas la langue officielle du pays (niveau C1 exigé).



L'ensemble du processus de candidature est dématérialisé et passe par Parcoursup. Aucun document papier complémentaire n'est à transmettre au Service des admissions.

Les candidats expliciteront leur motivation pour le CPES via la rubrique dédiée « Projet de formation ».

## Parcoursup – Rappel des étapes clés 2020

> ETAPE 1	• Découvrir les formations (annuaire Parcoursup)	Dès le 20/12/19
> ETAPE 2	• S'inscrire et saisir ses vœux	Du 22/01/20 au 12/03/20
> ETAPE 3	• Finaliser ses dossiers et confirmer ses vœux	Jusqu'au 02/04/20
> ETAPE 4	• Réceptionner les réponses des formations et y répondre	Du 19/05/20 au 17/07/20



En savoir + sur les modalités d'admissions  
> RDV sur [cpes.psl.eu](http://cpes.psl.eu)