

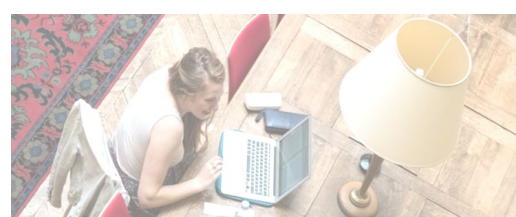


### Prérequis

- **CPES 2<sup>ème</sup> année** : Baccalauréat général ou équivalent + 1 année validée (ou en cours de validation) dans l'enseignement supérieur (CPGE ou licence universitaire)  
*Pas de recrutement externe en 3<sup>ème</sup> année au titre de la prochaine année académique (rentrée de septembre 2021)*

### Calendrier d'admission

**Dépôt des dossiers en ligne du 5 mai au 3 juin 2021**



### Informations et documents requis pour compléter votre dossier

#### Champs / PJ (dont obligatoires \*)

#### A noter

<h4>1. MON PROFIL</h4>	<ul style="list-style-type: none"> <li>• Informations personnelles (dont civilité, nom complet, sexe, nationalité) *</li> <li>• Date et lieu de naissance *</li> <li>• Coordonnées (dont adresse, email, téléphone portable) *</li> <li>• Informations complémentaires</li> </ul>	<p>Si vous candidatez à plusieurs formations de l'Université PSL, il vous suffira de renseigner ces données une seule fois. Elles seront ensuite automatiquement reprises lors de la création de vos nouveaux dossiers.</p>
<h4>2. SCOLARITE ANTERIEURE</h4>	<ul style="list-style-type: none"> <li>• Baccalauréat / Diplôme d'études secondaires *</li> <li>• 1<sup>ère</sup> année dans l'enseignement supérieur *</li> </ul>	<p>Pour chaque étape de votre cursus, merci de renseigner les champs suivants : années de début et d'obtention du diplôme, nom de l'établissement, intitulé du cursus suivi, résultats obtenus, moyenne annuelle.</p>
<h4>3. PIECES-JOINTES</h4>	<ul style="list-style-type: none"> <li>• Formulaire de motivation (4 questions) *</li> <li>• CV (en Français)</li> <li>• Photocopie Carte d'identité (R°V) ou Passeport *</li> <li>• Dernier diplôme obtenu de l'enseignement supérieur (y compris baccalauréat)</li> <li>• Relevé de notes consolidé de Terminale *</li> <li>• Relevé de notes consolidé de votre 1<sup>ère</sup> année dans l'enseignement supérieur *</li> <li>• Attestation de niveau en Français (DELF, DALF, TCF etc.) pour les étudiants non francophones</li> <li>• Notification de bourse provisoire ou simulation de demande de Bourse du supérieur</li> </ul>	<ul style="list-style-type: none"> <li>- Pour le formulaire de motivation, merci de le télécharger sur le portail (onglet « Pièces jointes »), puis de le téléverser une fois rempli dans le même onglet.</li> <li>- Les pièces jointes doivent être transmises en format PDF ou image (*.jpeg, *.tiff, *.png), et nommées comme suit : "Nom de la PJ comme stipulé sur le portail - Nom du candidat".</li> <li>- Pour chaque année de votre cursus, les relevés de notes doivent être transmis en consolidé : 1 pdf regroupant l'ensemble des trimestres / semestres de l'année.</li> <li>- Vous pouvez librement rajouter une pièce jointe pour appuyer votre candidature. Pour cela, cliquez sur bouton dédié « Ajouter une PJ »</li> <li>- Pour les diplômes étrangers, merci de noter qu'une traduction certifiée de vos relevés de notes pourra vous être demandée.</li> </ul>
<h4>4. PARCOURS / COMPLEMENTS</h4>	<ul style="list-style-type: none"> <li>• Choix de filière (1 vœu unique) *</li> <li>• CPES 2<sup>ème</sup> année : choix de majeures (2 vœux possibles) *</li> <li>• Langue maternelle et langues étudiées (LV1 &amp; LV2) *</li> <li>• Niveau de français pour les non-francophones</li> <li>• Mode de financement de vos études</li> <li>• Activités extra-scolaires</li> </ul>	<ul style="list-style-type: none"> <li>- Filières proposées : Sciences, Humanités, SESJ (Sciences économiques, sociales et juridiques)</li> <li>- Majeures et spécialisations proposées : voir les choix proposés dans la liste déroulante du formulaire. Plus d'informations sur les pages des 3 filières : <a href="https://cpes.psl.eu/cpes/program/program-sciences">cpes.psl.eu/cpes/program/program-sciences</a>, <a href="https://cpes.psl.eu/cpes/program/program-humanities">cpes.psl.eu/cpes/program/program-humanities</a>, <a href="https://cpes.psl.eu/cpes/program/program-eco-law">cpes.psl.eu/cpes/program/program-eco-law</a></li> </ul>
<h4>5. RECOMMANDATIONS</h4>	<p>Coordonnées de vos référents à renseigner :</p> <ul style="list-style-type: none"> <li>• Recommandation académique n°1</li> <li>• Recommandation académique n°2</li> <li>• Recommandation professionnelle</li> </ul>	<p>Une fois les coordonnées de vos référents renseignées, vous pourrez soumettre vos recommandations en cliquant sur "SOUMETTRE". Elles seront traitées par le service des Admissions qui sollicitera directement vos référents. Nous vous conseillons de le prévenir en amont et de renseigner leur adresse email professionnelle. Une fois la recommandation réceptionnée, elle passera dans le portail au statut "Répondue".</p>